

Здравствуй!
 Ты пришёл в квартиру, где поэт Анна Ахматова жила в 1920–1950-х годах. Это было время, когда государство настойчиво диктовало правила жизни, и сохранить свой мир, свою личность было нелегко.

Условные обозначения:

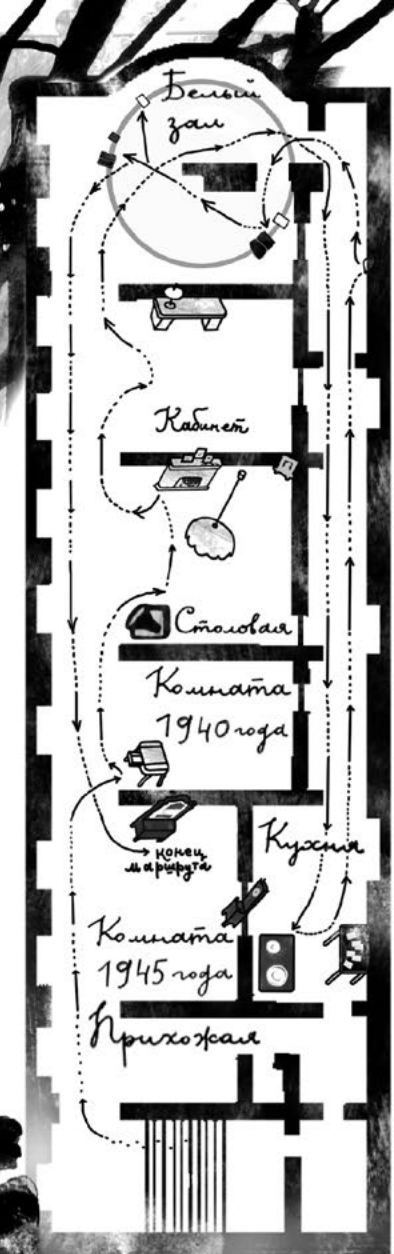

жест-размышление


продолжение в другом музее


запиши, нарисуй


задание после путешествия



обсуди со спутником



Пройди в комнату 1940 года.

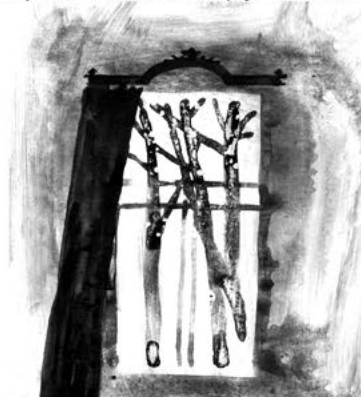
На столике ты увидишь стихотворение, напечатанное в журнале «Сириус» в 1907 году. Прочитай его.



 Вместо фамилии автора стихотворения – одна буква. Какая фамилия за ней скрывается?

Проверить свою догадку ты сможешь в Белом зале.


Проходя сквозь анфиладу комнат, отметь для себя предметы, которые говорят о том, как люди сохраняли свой мир: как проводили личное время, что любили, что помогало им преодолевать трудности.



В Белом зале найди одну из первых фотографий будущего поэта – с родителями, братьями и сёстрами. Протяни к ней руку – и на чёрном экране ты сможешь прочесть фамилию семьи.



Анне было 17 лет, когда напечатали стихотворение «На руке его много блестящих колец...». Её отец, узнав о стихах, сказал: «Не срами моё имя». Анна продолжила писать стихи под псевдонимом «Ахматова».

 Как ты думаешь, в чём была ошибка отца?



Пройдёт время. Революция 1917 года всё перевернёт в России. Может быть, новое общество будет жить без ошибок?

Советская власть обещала всеобщее счастье: равенство, свободу, бесплатное образование.

Но возможно ли всеобщее счастье?

Чтобы построить новый мир, государство считало необходимым контролировать частную жизнь граждан: как они живут, где питаются, что читают и пишут, и даже – какие чувства испытывают. Новые власти стали «уплотнять» квартиры, и чужие друг другу люди вынуждены были жить вместе.

Найди приметы коммунальной квартиры в коридоре и кухне.



Новые правила советская власть диктовала очень настойчиво. Найди в кухне предмет, который это подтверждает.



Впиши пропущенные слова:



Зачем такие лозунги писали на тарелках?



Что бы ты написал на любимой тарелке?



Пока мамы готовили еду, дети могли тут же, на кухне, делать уроки.

Однажды десятиклассница Аня Каминская сказала Ахматовой: «Мы тебя сегодня на уроке проходили!»



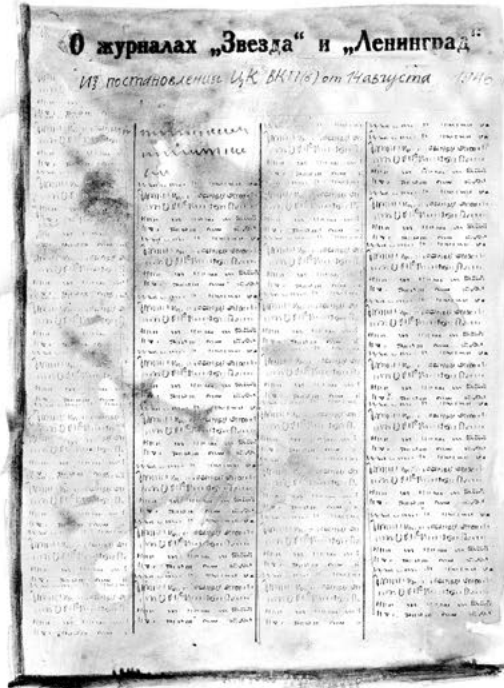
Представь, что тебе поручили выбрать стихи Ахматовой для школьного учебника. Выбери одно из тех, что найдёшь на столе.



Однако тогда в школе «проходили» вовсе не стихи Ахматовой, а постановление советского правительства, в котором её поэзия была признана «вредной».

Вернись в Белый зал, к стене с оборванными обоями и газетами. Найди отрывок из этого документа:

В левом нижнем углу статьи прочитай абзац, посвящённый Ахматовой.



В чём обвиняли поэта? Допиши: «не желает _____ со своим народом», «её стихотворения наносят _____ делу воспитания нашей молодёжи».

Что же в СССР считалось

ошибочным и „вредным“, а что – *полезным для общества?*

воспевать строительство социализма

размышлять с грустью о времени, о мире

писать стихи о своих личных чувствах

прославлять советские праздники

отмечать Пасху, Рождество, именины

писать стихи о комсомоле

упоминать о Боге, ангелах, иконах

С теми, кто жил по собственным правилам, власти обращались жестоко.

Объявив издание стихов Ахматовой ошибкой, её лишили продовольственных карточек в голодное послевоенное время, посадили под домашний арест, установили слежку.

Партнёры:



СТОИК

Информационные партнёры:



KUDAGO



РАДИО РОССИИ
САНКТ-ПЕТЕРБУРГ

САНКТ-ПЕТЕРБУРГСКИЕ ВЕДОМОСТИ



1008

ЛУЧШЕЕ В
САНКТ-
ПЕТЕРБУРГЕ
WWW.BESTSPB.RU

KidsReview.ru
Журнал «Фиш» «Справочник»

Организаторы:



ПРИ ПОДДЕРЖКЕ
КОМИТЕТА
ПО КУЛЬТУРЕ
САНКТ-ПЕТЕРБУРГА



текст: Марина Елпашева
рисунки: Олеся Гонсеровская



Когда выйдешь из музея,
найди в саду «скамейку стукача».

Прочти на латунной табличке слова
Ахматовой.

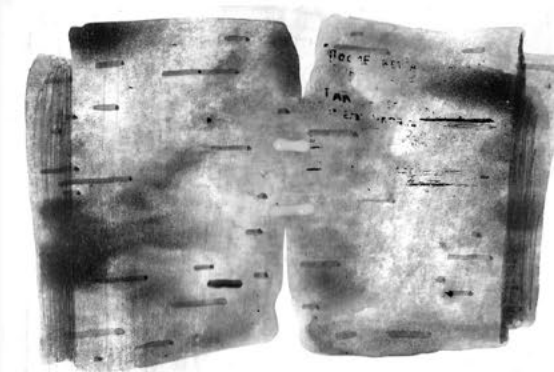


Каких ещё ты знаешь поэтов,
писателей, режиссёров, учё-
ных, пострадавших от жестокой
политики советского государства?



Как реагировали артисты
ленинградского балета на дав-
ление советской власти, ты узнаешь
в Музее семьи актёров Самойловых.

В Белом зале найди две само-
дельные книги со стихами Ахматовой.
Прочитай на экране и запиши,
где, при каких обстоятельствах
люди сделали эти книжки.



О трагических судьбах мужа
Ахматовой Николая Гумилёва и её
сына Льва Гумилёва расскажут:

тюремная фотография,

автограф стихотворения
«Не бывать тебе в живых...»,

письмо Ахматовой Сталину.

Найди их в Белом зале.

Анна Ахматова переносила испытания
с достоинством: не оправдывалась,
не возражала и продолжала писать
стихи.

В комнате 1946 года, где Ахматова
узнала о постановлении, найди
на «зеркале памяти» фотографию,
запечатлевшую это «нерушимое
чувство уважения к себе, к своей
высокой писательской миссии»*.

* К. Чуковский. «Анна Ахматова»

Ошибки допускаются


12–13 лет

остановка:


**Музей Анны Ахматовой
в Фонтанном Доме**



museum12345.ru

 Вычеркни установки, которые кажутся тебе ошибочными:

- чиновники могут решать, о чём должен писать поэт;
- любой человек имеет право на собственное мнение;
- государство может наказывать человека за «неправильные» мысли;
- поэт имеет право писать о том, что думает и чувствует он сам.

 Как ты думаешь: когда государство наказывает тех, кто мыслит иначе, – это...

глупость
преступление
необходимость
заблуждение



Постановление, заклеившее Ахматову, советская власть всё-таки признала ошибкой, но слишком поздно: через 22 года после смерти поэта.

Какие ошибки сложно, а какие нетрудно исправить?

грамматические ошибки

ошибка в выборе профессии

травля человека

неправильная самооценка

обман

бездумное подчинение чужому мнению

(запиши своё)

Об «искусстве ошибаться» ты можешь прочитать в «Письмах о добром» Д. С. Лихачёва.

Оставайся собой!

▲ ≡ Т -
○ К ↗ ≡
▽ ≡ И •


- © Центр развития музейного дела (концепция программы, 2005)
- © М. А. Елпашева (текст, 2017)
- © О. М. Гонсеровская (рисунки, 2017)

О других программах нашего музея можно узнать по телефону 579-72-39 или на сайте ahmatova.spb.ru



В стихах Ахматовой писала о себе:

*Я была тогда с моим народом,
Там, где мой народ, к несчастью,
был.*

 Обсуди дома с родными или друзьями, в чём разница между «идти в ногу с народом» и «быть с народом».