

# ГОРОДСКАЯ КОЛЛЕКЦИЯ 7-10 лет

остановка:

Центральный музей  
железнодорожного  
транспорта РФ



Мяу, привет!

Меня зовут Хвостик, я живу на одной станции петербургского метро.

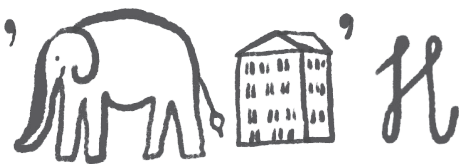


Метро – это целый подземный город. Здесь есть свои дворцы и площади, свои улицы и перекрёстки, свои мозаики и скульптуры. Давай познакомимся с этим подземным городом поближе и соберём собственную коллекцию интересных фактов о метро и его жителях.

Проходи в зал № 1.



Первое в мире метро, как и железная дорога, появилось в Англии. А город, где для него прорыли подземную «трубу», называется

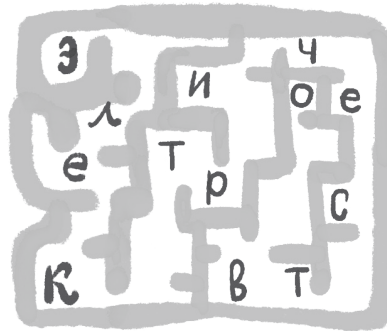


Поезда того метро были очень похожи на те, что ходили по первой русской железной дороге. Найди в этом зале рисунок с изображением поезда. Тогда по подземным тоннелям ездили настоящие паровозы с дымом и паром!

Отметь, пассажиры какого вагона выходили из метро с чёрными от дыма лицами.

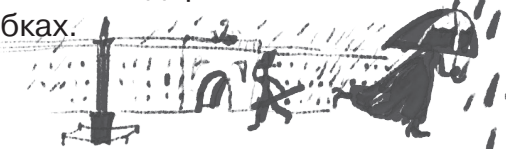


Сейчас пассажиры от дыма не страдают, потому что поезду помогает ехать



Несмотря на неудобства, новый вид транспорта в Лондоне всем понравился.

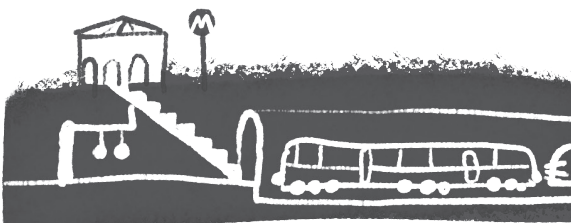
Жители Петербурга тоже мечтали о метро, чтобы ездить по большому городу быстрее и не стоять в дорожных пробках.



Подойди к экрану и изучи фантазии о метро в нашем городе. Пронумеруй по порядку идеи, которые возникали у инженеров, и отметь, какую из них выбрали.



Тоннель под Невой



Метро под землёй

Эстакады над городом  
Эстакада – это специальный мост для движения транспорта над улицами и зданиями.



## УСЛОВНЫЕ ОБОЗНАЧЕНИЯ:

расшифруй



после музея



вместе со взрослым



выбери



найди, запиши



эксперимент



Игра-путешествие  
«12345 – Я ИДУ ИСКАТЬ!»

[museum12345.ru](http://museum12345.ru)

2023, весна

Давай теперь узнаем, как метро строится!

**Переходи в зал № 2.**



Первыми под землю идут строители-проходчики. От них ты никогда не услышишь выражений «роем метро» или «копаем метро». Они говорят «проходим тоннель». Помогает им в этом «железный крот», он называется

**ОИПЕЕДИТЛОЧКЕЙН**

2 18 8 15 5 13 22 23 6 10 14 17 7 19 4 20

**ОСТЦХНР**

12 16 1 21 11 3 9

Это название – очень длинное, и оно отлично подойдёт, чтобы сыграть с родителями или друзьями в игру «Слова из букв».

Начните в музее, а продолжите, когда поедете в метро.

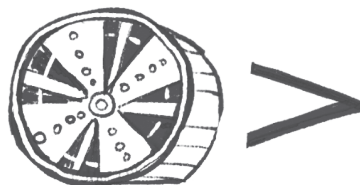
Кто составит больше слов?

А кто составит самое длинное слово?

КРОТ КОТ  
КИТ



Посмотри на модель в зале. Этот щит действительно напоминает животное: впереди у него – большие острые зубья, которые разгрызают толщу земли и отбрасывают её назад. Щит ползёт вперёд, а за ним остаётся готовый тоннель.



×100 000

Продвигаясь вперёд, щит сам же и укрепляет тоннель. Он подхватывает крепкие чугунные блоки – тубинги – и выстраивает из них прочное кольцо, прижимая к стене и потолку.

Тубинг можно сравнить с героем древнегреческого мифа. Его имя – \_\_\_\_\_.

ТАЛАНТ



Атлантов очень любили петербургские архитекторы. Кого из тех, кто «держит небо на каменных руках», ты уже встречал(а)? Отметь галочками.



Самые большие атланты  
Петербурга: Новый Эрмитаж

«Атланты в цепях»:  
доходный дом Бурцева /  
Большой театр кукол



Атланты на Невском  
проспекте: дворец  
Белосельских-Белозерских

Мозаичный атлант:  
станция метро  
«Международная»



Прочитай информацию о первой линии метро Петербурга и заполни пропуски. Первая линия метро в нашем городе открылась в ноябре \_\_\_\_\_ года. Тогда город назывался \_\_\_\_\_. Поезда шли от станции \_\_\_\_\_ до станции \_\_\_\_\_. Весь путь занимал \_\_\_\_\_ минут.



Найди на карте в зале первую линию метро. Сколько всего станций было тогда открыто на этой линии? \_\_\_\_\_. Первая линия должна была связать между собой важные объекты – \_\_\_\_\_ы.

Определи, какие вокзалы находятся на этих станциях.

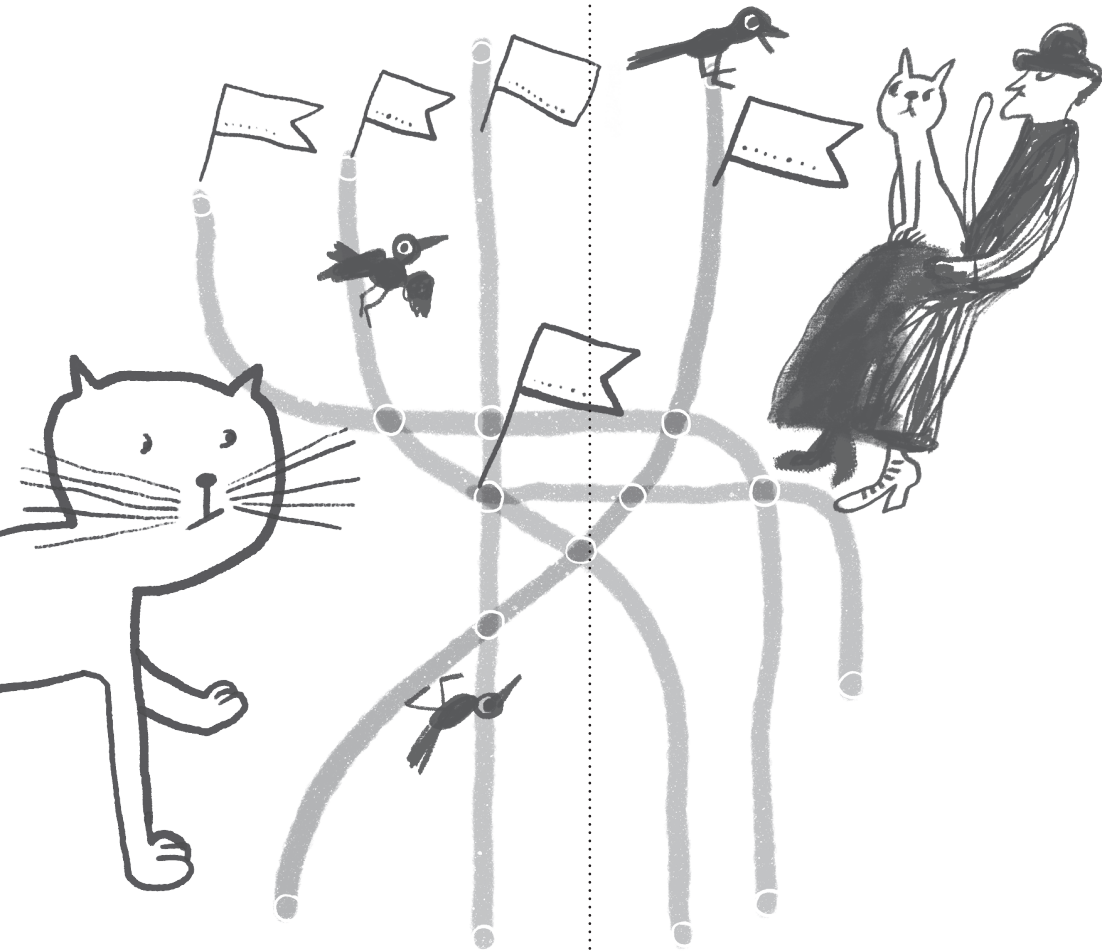
«Площадь Восстания» → Балтийский  
Московский  
«Балтийская» Витебский  
«Пушкинская»

Сегодня в Петербурге \_\_\_\_\_ линий метро. Их названия подсказывают, какие городские районы они соединяют. Правда, пассажиры эти длинные названия не используют, предпочитая именовать линии по цветам или номерам.



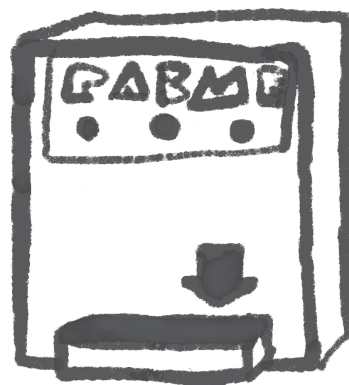
Применяя подсказку, определи цвет линий по названиям и раскрась.

📌 По каким линиям ты едешь чаще всего и куда? \_\_\_\_\_  
 \_\_\_\_\_  
 \_\_\_\_\_



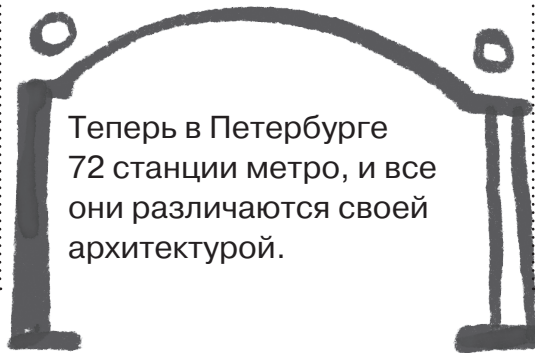
- 1 = Кировско-Выборгская
- 2 = Московско-Петроградская
- 3 = Невско-Василеостровская
- 4 = Правобережная
- 5 = Фрунзенско-Приморская

Если бы в Петербурге открыли ещё одну линию метро, какой цвет ты ей дал(а) бы? \_\_\_\_\_



Посмотри на жёлтый аппарат в зале. Спроси у взрослых, помнят ли они такие. Проезд в метро когда-то стоил пять копеек, но не всегда у пассажира была при себе подходящая монета. Тогда он мог разменять более крупные монеты на пятаки с помощью такого автомата.

! Посчитай, сколько пятикопеечных монет можно было получить, если бросить в аппарат:  
 10 копеек: \_\_\_\_\_  
 15 копеек: \_\_\_\_\_  
 20 копеек: \_\_\_\_\_



Посмотри на макет станции «Технологический институт». Это колонная станция: её свод поддерживают колонны. Давай разберёмся, каких ещё типов бывают станции.

📌 Заполни таблицу, используя информацию в зале.

Цвет линии, на которой расположена станция	Тип станции	Название станции
красная	одноводчатая	«Новочеркасская»
		«Автово»
		«Маяковская»
		«Горьковская»
		«Спортивная»
	пилонная *	«Спасская»

Теперь в Петербурге 72 станции метро, и все они различаются своей архитектурой.



\*Пилонная станция как будто состоит из трёх залов: широкого центрального (только для пассажиров) и двух залов по сторонам от него – для посадки пассажиров в поезд.



Какой тип у станции метро, которая ближе всех к твоему дому?

Переходи в зал № 3.



Говорят, наземные и подземные железные дороги очень похожи. Как ты думаешь, что у них общего?

---

---

---

---

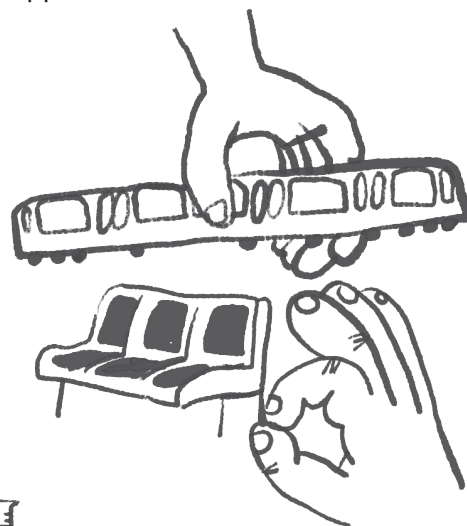
---

---

---

---

Давай узнаем, поместится ли обычная электричка в метро. Посмотри на модели в зале и сравни, как расположены сиденья в вагонах.



Проведи эксперимент. Попробуй установить сиденье-тройку из электрички на макете вагона метро. Получилось? А если рядом поставить вторую тройку?

Дело в том, что тоннель метро очень узкий, ведь там кроме вагона должны поместиться знаки, кабели, светофоры... Для крупной электрички уже не остаётся места.



Пришла пора мне отправляться домой. Не скучай! Меня и моих друзей ты всегда можешь навестить на станциях метро Петербурга!

До встречи!

Кот Рыжик  
(станция метро «Волковская»)

Кот Хвостик — это я!  
(станция метро «Спасская»)



Синица  
(станция метро «Бухарестская»)

- © Центр развития музейного дела, концепция, 2005
- © Чекалина П. А., Костромидина А. В., текст, 2022-2023
- © Гонсеровская О. М., шаблон листа, рисунки, вёрстка, 2022-2023

О других программах нашего музея можно узнать по телефону +7 (812) 310-23-25, на сайте [cmzt.narod.ru](http://cmzt.narod.ru), или в группе [vk.com/cmrt1813](https://vk.com/cmrt1813).

текст: Полина Чекалина, Анна Костромидина  
шаблон листа, рисунки и вёрстка: Олеся Гонсеровская  
экспертиза: Анна Петрова  
редактура: Христина Батюшина  
корректурa: Андрей Бауман

Организатор:



Государственный Музей Городской Скульптуры

При поддержке:

КОМИТЕТ ПО КУЛЬТУРЕ САНКТ-ПЕТЕРБУРГА

ГОСУДАРСТВЕННОЕ АССОЦИАТИВНОЕ УЧРЕЖДЕНИЕ КУЛЬТУРЫ ГОРОДСКОЙ СКУЛЬПТУРЫ  
МУЗЕЙНОЕ АГЕНТСТВО



ГОСУДАРСТВЕННЫЙ МУЗЕЙ ГОРОДСКОЙ СКУЛЬПТУРЫ  
НОВЫЙ ВЫСТАВОЧНЫЙ ЗАЛ



СТОИК

Информационные партнёры:

САНКТ-ПЕТЕРБУРГ ТЕЛЕКАНАЛ

ALLFEST.RU  
ГЛАВНЫЙ ПО ФЕСТИВАЛЯМ

РАДИОРОССИИ САНКТ-ПЕТЕРБУРГ

KidsReview.ru  
Журнал Вфшса Справочник

ВЫСШАЯ ШКОЛА ЭКОНОМИКИ САНКТ-ПЕТЕРБУРГ

Будущий Город

U FIRST  
школа английского языка

Заячий остров

PHOTOFACTORY  
SINCE 1999

Фонд развития культуры, образования и науки  
Мросвещени

Дневник  
Цифровая образовательная платформа

sciencely  
УМНЫЙ ПЕТЕРБУРГ



АМК  
Ассоциация менеджеров культуры



Средняя школа Санкт-Петербургские ВЕДОМОСТИ

буквоед  
Знаковые книжные Петербурга